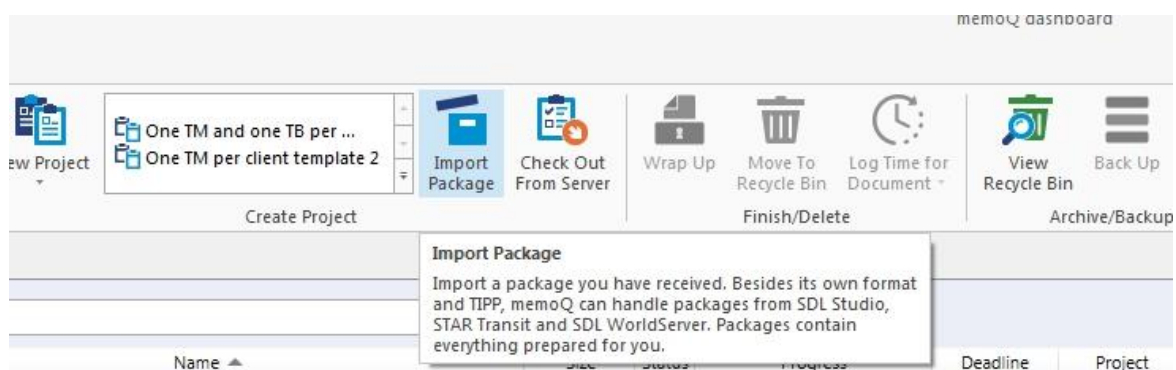


## Verwerking bestanden van Duo in MemoQ

### Verwerking van een package

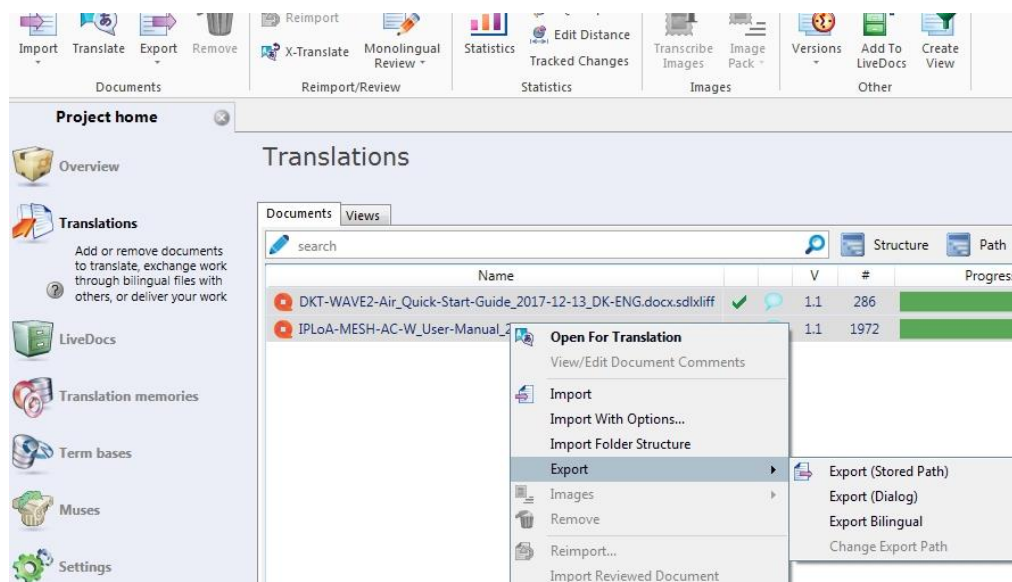
1. Je ontvangt van ons een SDL project package incl. TM (.sdlppx)
2. Deze dien je te importeren in MemoQ:



Het importeren van pakketjes werkt alleen via deze knop. Er wordt dan een wizard geopend waarin je wat dingen kunt instellen (doeltaal, opdrachtgever, soort project enz.) en daarna wordt alles als een compleet project geïmporteerd.

**LET OP:** je kunt na het importeren van een SDL-package gewoon je eigen geheugens, termenlijsten en andere resources aan het project toevoegen.

3. Als het project klaar is, kan het op de gebruikelijke manier worden geëxporteerd: dus rechtsklikken op het bestand of de bestanden en dan kiezen voor 'Export (stored path)'. Dan komt er een .sdlrpx-bestand (een return package) te staan in de map waar je oorspronkelijk ook het ontvangen pakket (.sdlppx) hebt neergezet:

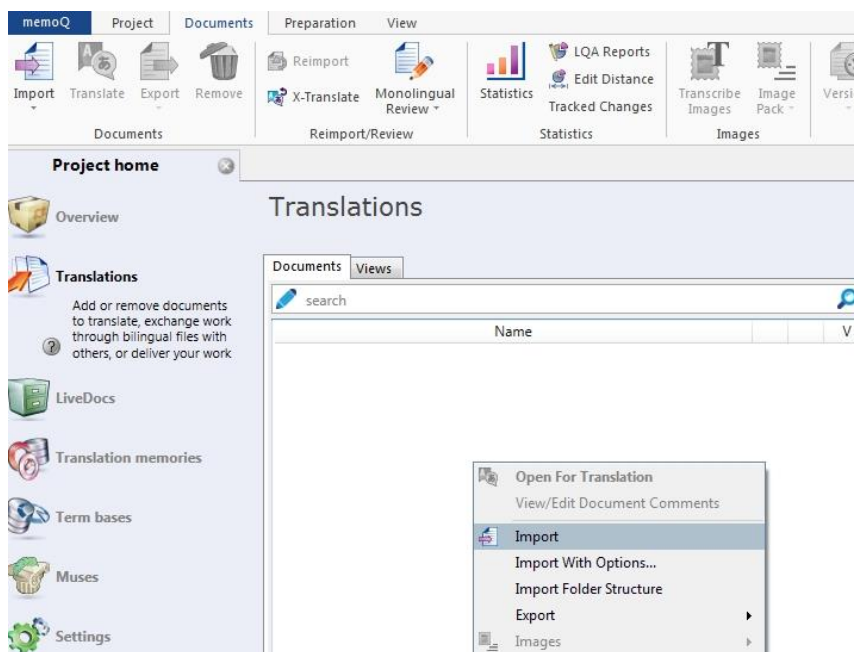


4. Je kunt de vertaling nu in .sdlrpx format bij Duo aanleveren

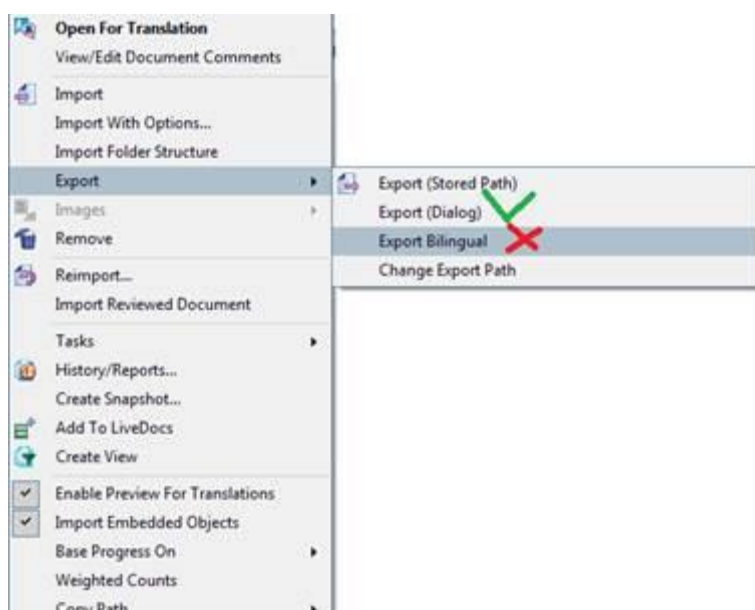
## Verwerking bestanden van Duo in MemoQ

### Verwerking van een losse xLIFF

1. Je ontvangt van ons een losse .sdlxLIFF file en een apart TM in .tmx formaat.
2. Het TM kun je op je eigen manier in een MemoQ TM importeren.
3. De .sdlxLIFF kun je op de gebruikelijke manier in een bestaand project importeren (dus via de knop 'Import' of door in een project op het tabblad Translations met rechts te klikken en 'Import' te kiezen):



4. Zodra de vertaling gereed is, dien je de vertaling als volgt te exporteren (Export Dialog):



5. Je kunt de vertaling nu in .sdlxLIFF format bij Duo aanleveren (dus geen return package in dit geval)